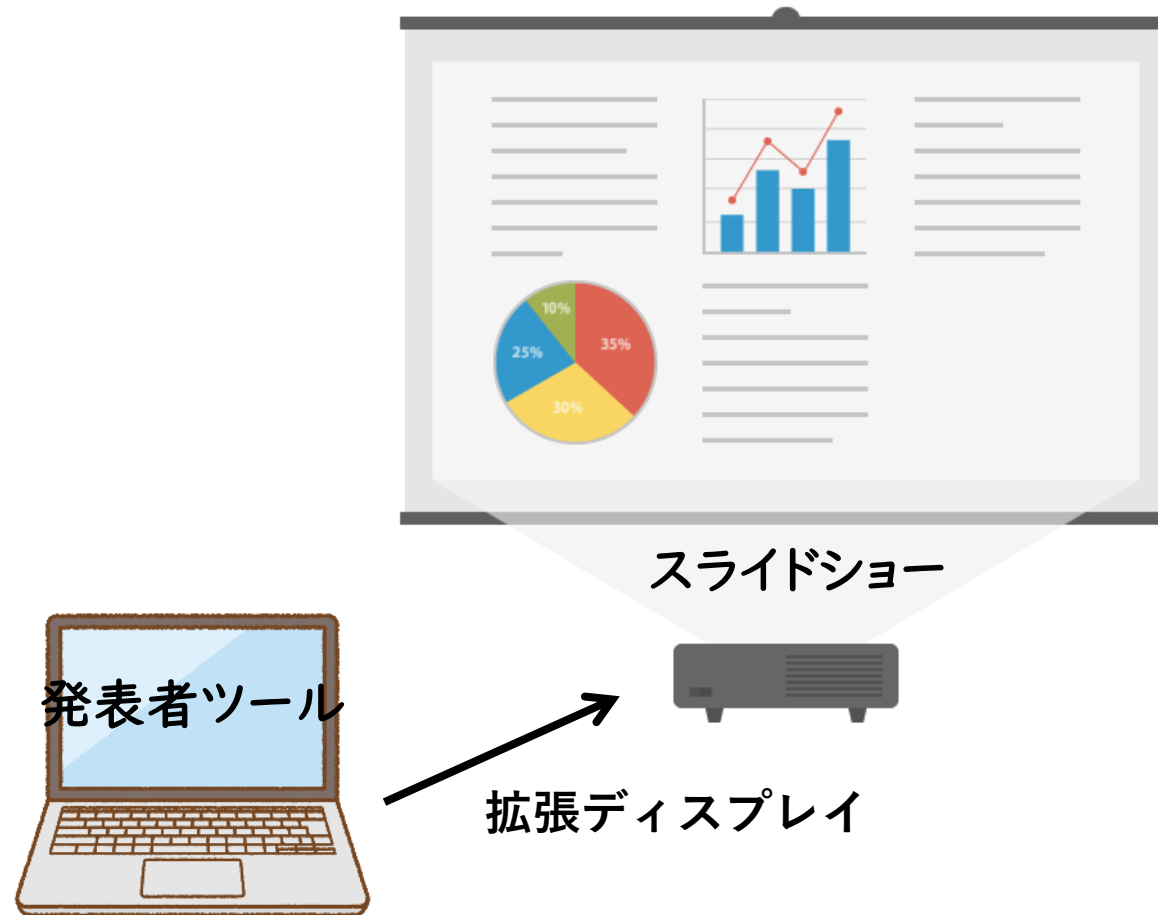
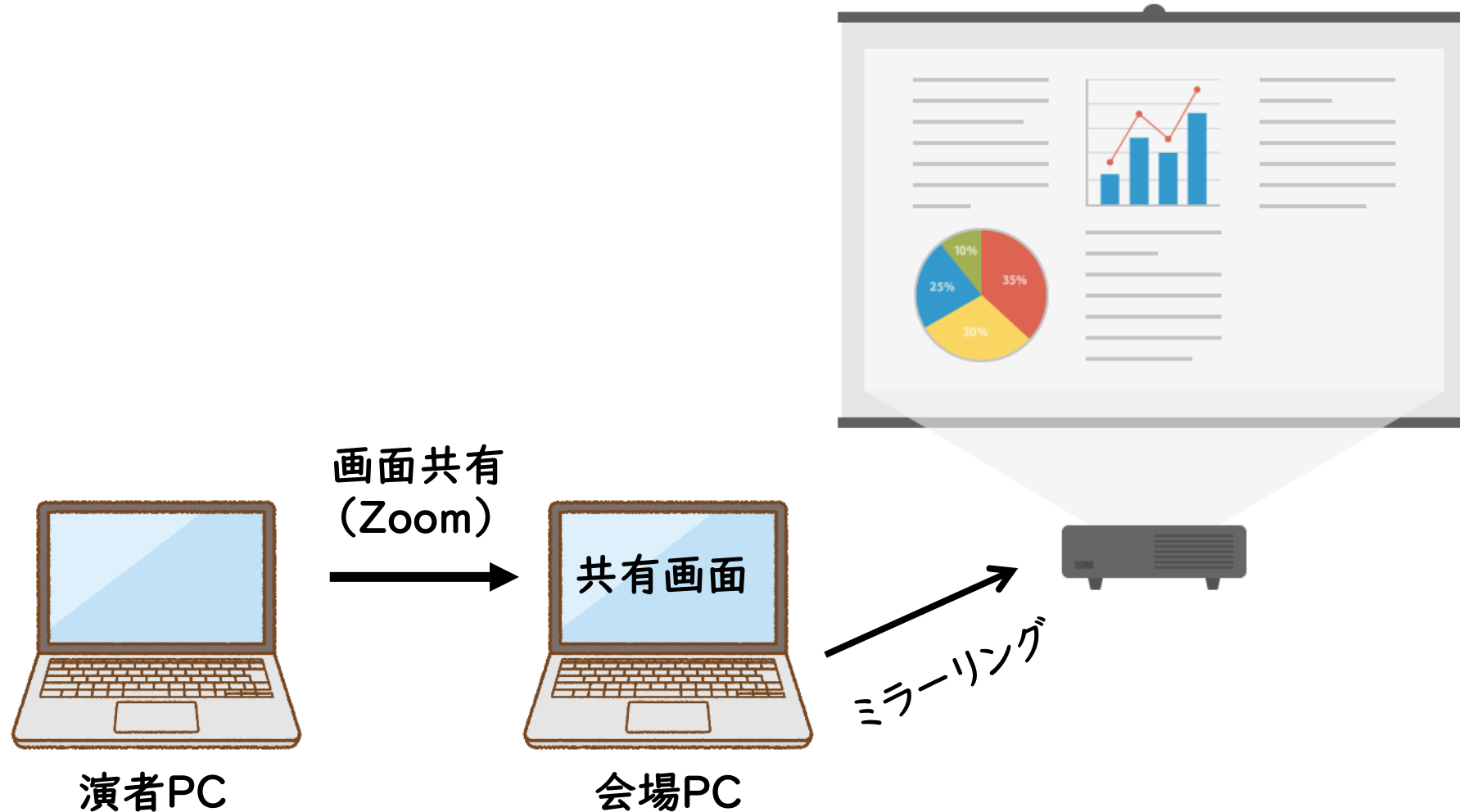


発表者ツールを使うための方法 (20230823)

PowerPointの発表者ツールは「拡張ディスプレイ」機能を用いて、PCのモニターで発表者ツールを、プロジェクターでスライドショーを映す機能です



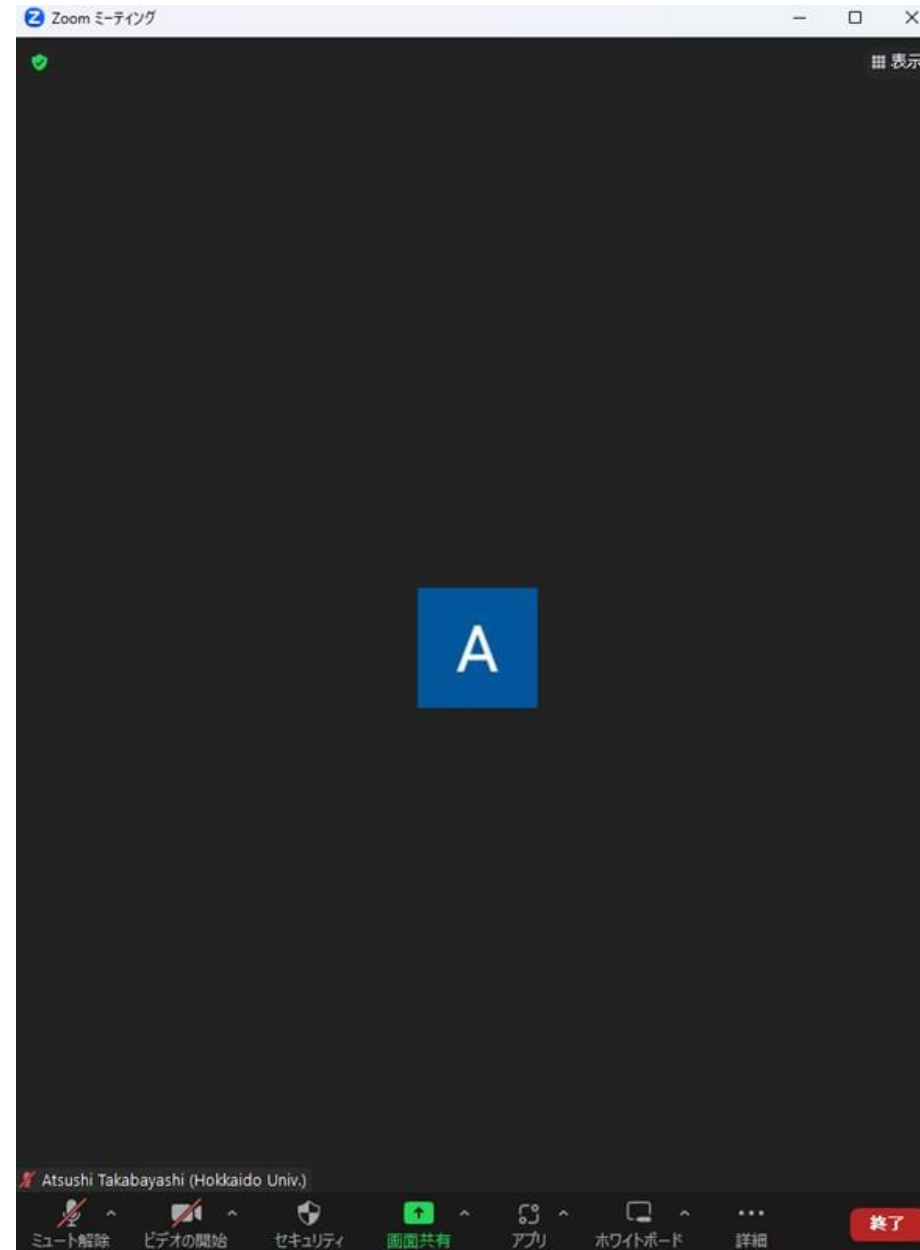
今回の年会では、Zoomの画面共有機能を用いて共有されたファイルをプロジェクターに映写します。基本的には演者PCのモニターと会場PCのモニターには同じファイルが表示されます。そのため、特別な設定をしない限りは、発表者ツールは使用できません。



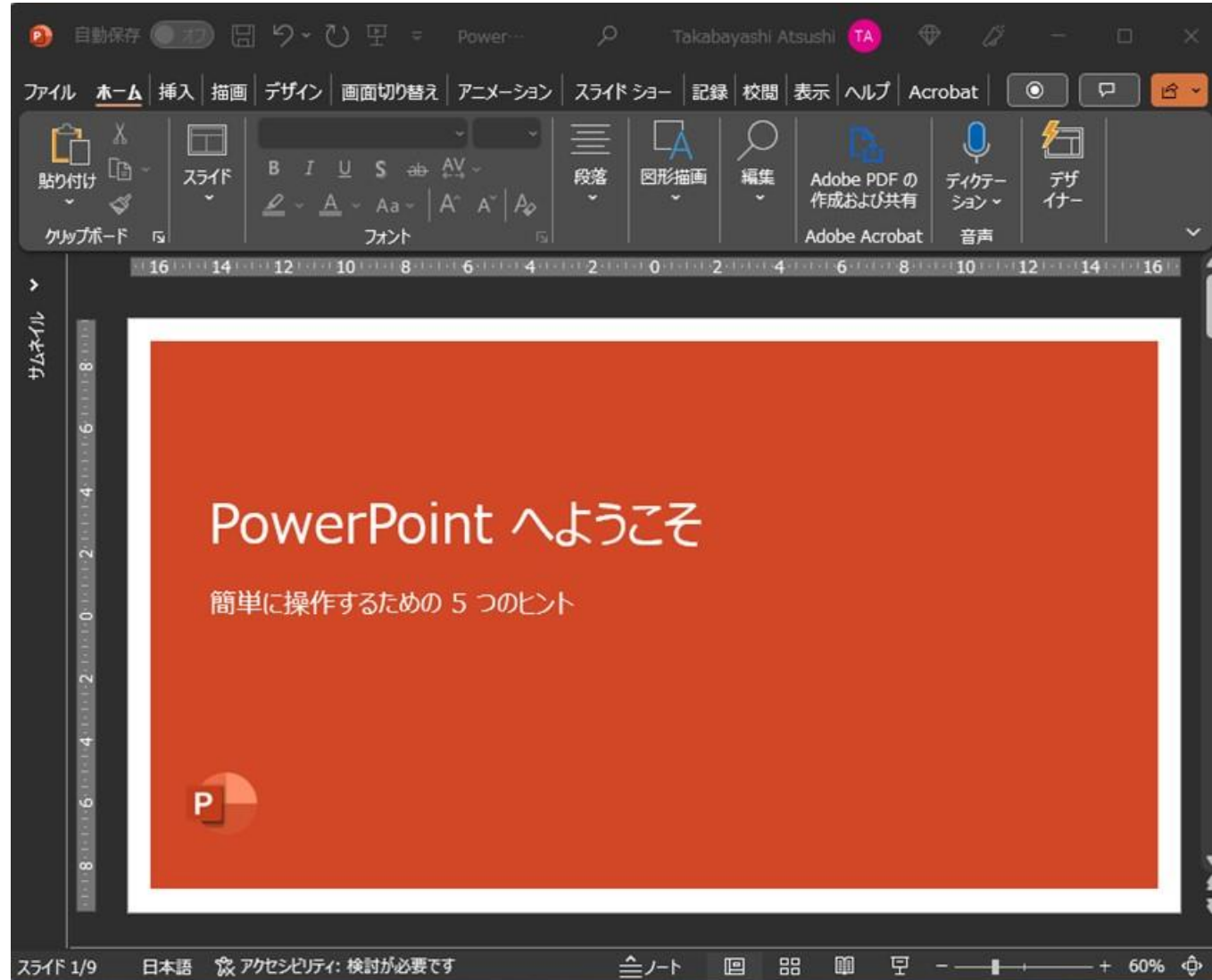
注意事項

- ・複雑な作業になりますので、発表者ツールを使う際には事前によく準備してください
PowerPointやOSのバージョンによって、操作が異なる可能性があります。
- ・一人でのテストは複数のPCやZoomアカウントがないと難しいです。そのため、
テストの際には他の人にもZoomミーティングに参加して頂いて、自分のPCで
発表者ツールが、他の人のPCにはスライドショーが映ることを確認してください。

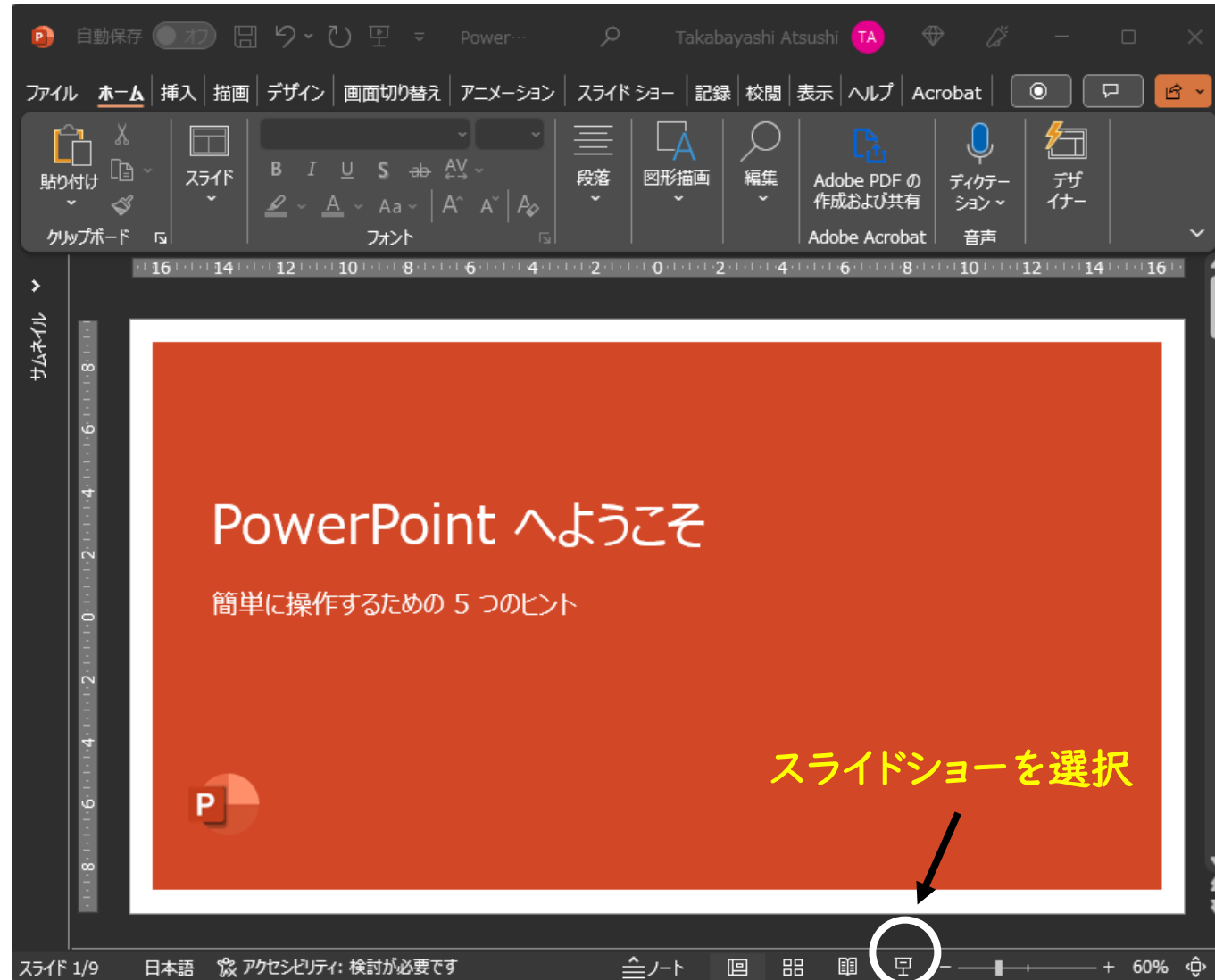
Zoomを起動して、インターネットに接続し、ミーティングに参加する



PowerPointを起動して、発表スライドを開く



スライドショーを選択する



スライドショーの画面上で右クリックでメニューを表示し、「発表者ツールを表示」を選択

画面共有中 共有の停止

PowerPoint へようこそ

簡単に操作するための 5 つのヒント



- 次へ(N)
- 前へ(P)
- 最後の表示(V)
- すべてのスライドを表示(A)
- スライドの拡大(M)
- 目的別スライド ショー(W) >
- 発表者ツールを表示(R)
- スクリーン(C) >
- ポインター オプション(O) >
- 字幕の開始(U)
- 字幕の設定(B) >
- カメラ(M) >
- スライドを最新の状態に保つ(D)
- スライドを更新する(I)
- ヘルプ(H)
- 一時停止(S)
- スライド ショーの終了(E)

右クリックでメニューを表示できない場合、PowerPointのオプションの詳細設定の「スライドショー」で「マウスの右ボタンでメニューを表示する」を確認してください。



発表者ツールが表示された後、Alt + tabでZoomに切り替える

タスク バーの表示 表示設定 スライドショーの終了

0:00:01 16:33

PowerPoint へようこそ

簡単に操作するための 5 つのヒント

次のスライド

デザイナーは、要点を伝える際に役立ちます

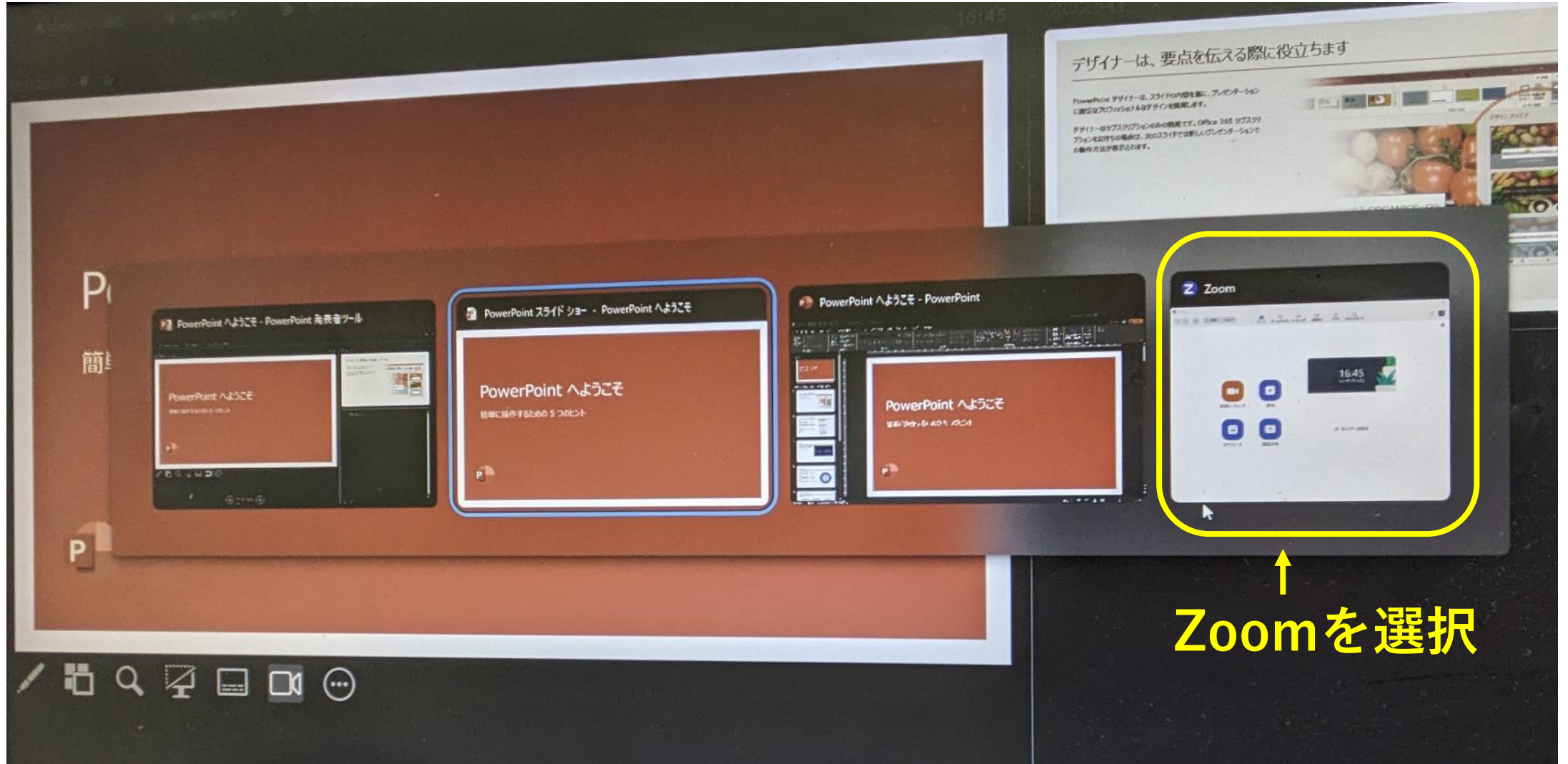
PowerPoint デザイナーは、スライドの内容を基に、プレゼンテーションに適したプロポーションやデザインを提案します。

デザイナーはサブスクリプションのみの機能です。Office 365 サブスクリプションをお持ちの場合は、次のスライドでは新しいプレゼンテーションでの動作方法が表示されます。

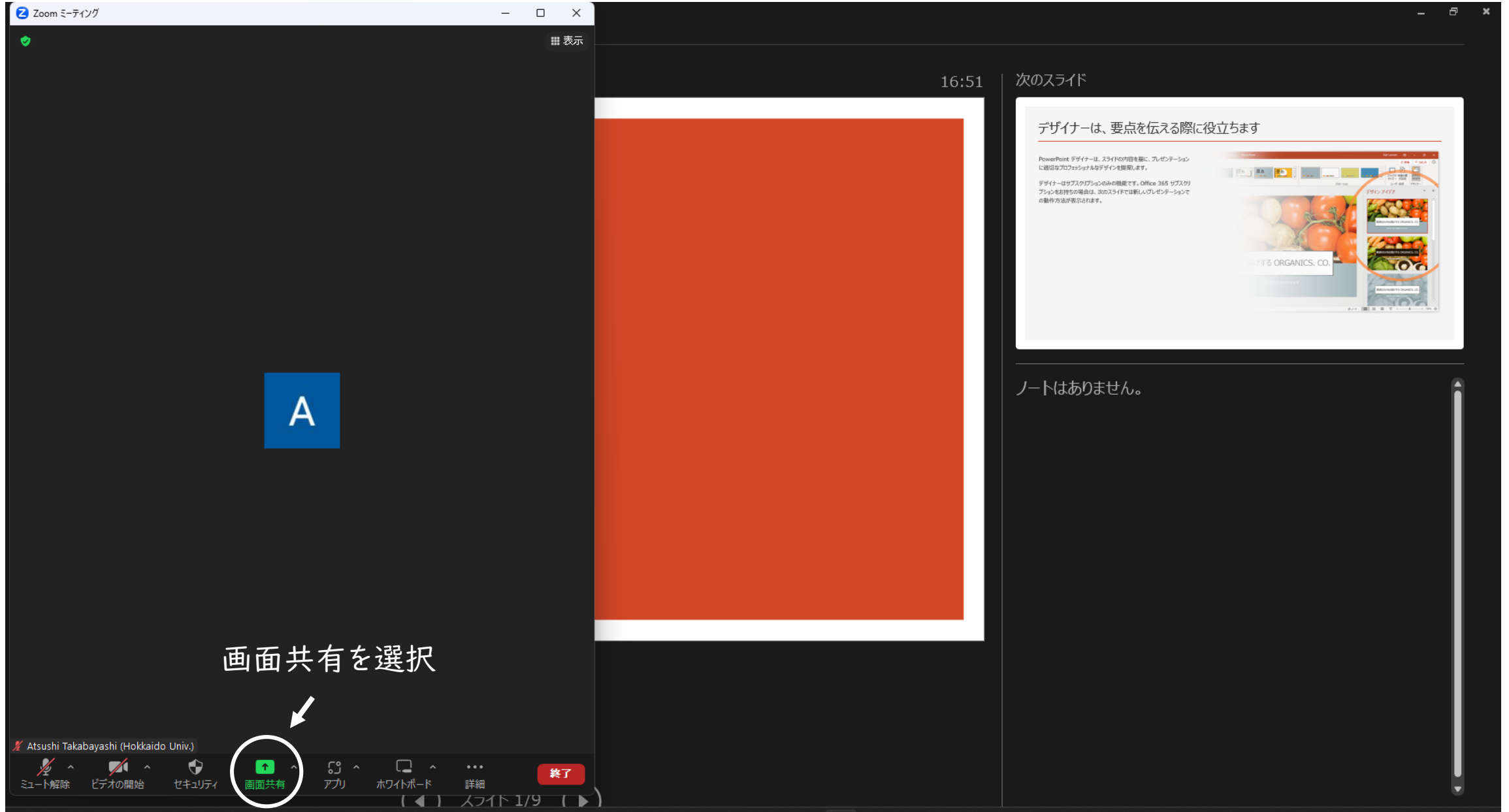
ノートはありません。

スライド 1/9

Alt + tabのショートカットでウィンドウやアプリのサムネイルが表示されるので、Zoomを選択する



アクティブになったZoomで、画面共有を選択する



The image shows a Zoom meeting window with a dark theme. The main content area is mostly black, with a large red rectangle in the center. In the top right corner of the meeting window, the time is 16:51. On the right side, there is a preview of the next slide titled "デザイナーは、要点を伝える際に役立ちます". The slide content includes a paragraph about PowerPoint design and a screenshot of a presentation slide with a red circle highlighting a specific element. Below the slide preview, it says "ノートはありません。". At the bottom of the Zoom window, the control bar is visible. The "画面共有" (Screen Sharing) button is circled in white, and a white arrow points to it from the text "画面共有を選択" (Select Screen Sharing) located above the button. Other buttons in the control bar include "ミュート解除", "ビデオの開始", "セキュリティ", "アプリ", "ホワイトボード", "詳細", and "終了". The name "Atsushi Takabayashi (Hokkaido Univ.)" is visible in the top left of the control bar.

Zoom ミーティング

表示

16:51

次のスライド

デザイナーは、要点を伝える際に役立ちます

PowerPoint デザイナーは、スライドの内容を基に、プレゼンテーションに適切なプロフェッショナルなデザインを提案します。

デザイナーはサブスクリプションのみで提供されます。Office 365 サブスクリプションをお持ちの場合は、次のスライドでは新しいプレゼンテーションでの操作方法が表示されます。

デザイナー

ORGANICS, CO.

ノートはありません。

画面共有を選択

Atsushi Takabayashi (Hokkaido Univ.)

ミュート解除 ビデオの開始 セキュリティ 画面共有 アプリ ホワイトボード 詳細 終了

スライド 1/9

PowerPointのスライドショーを選択して、画面共有する (PowerPointは3つのプロセスが起動している状況)

共有するウィンドウまたはアプリケーションの選択

基本 詳細 アプリ

画面

ホワイトボード

iPhone/iPad

PowerPoint へようこそ - PowerPoi...

PowerPoint スライドショー - Pow...

PowerPoint へようこそ - PowerPoint

検索バー

この画面は
発表者ツール

この画面は
初期状態

「スライドショー」を選択

「PowerPointスライドショー」と記載されています

サウンドを共有 ビデオクリップに最適化 ⓘ

共有

PowerPointのスライドショーが画面共有されたところで、再度「Alt + tab」

画面共有中 共有の停止

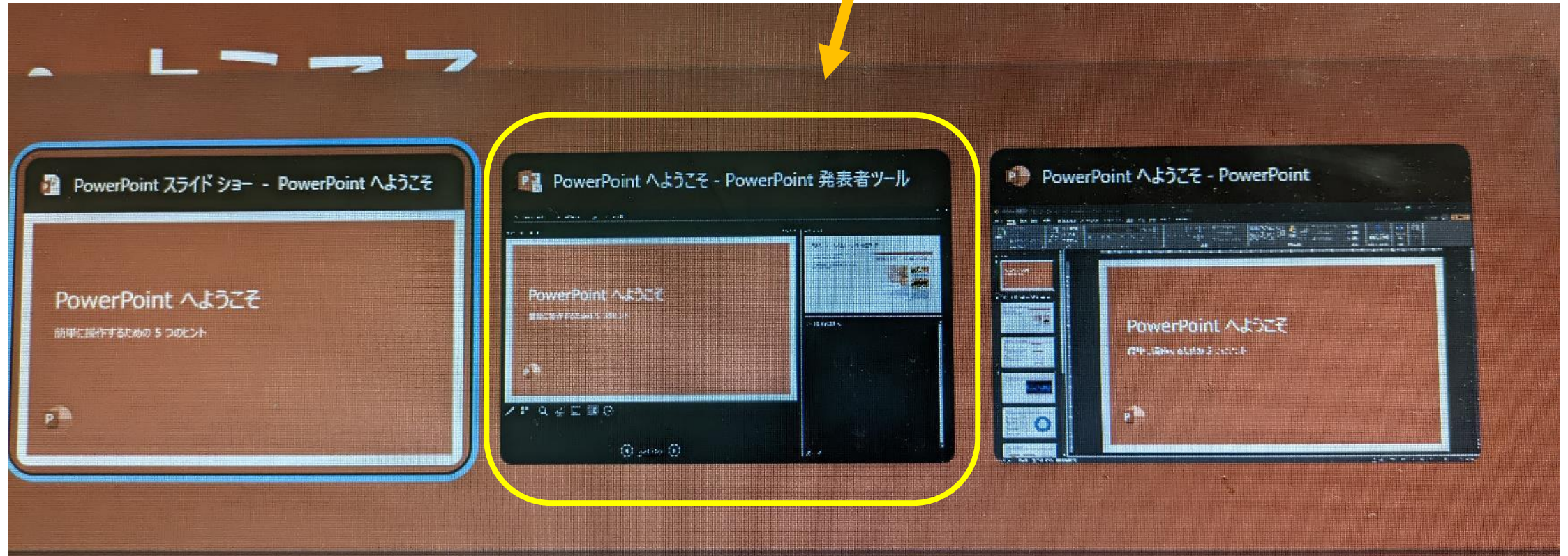
PowerPoint へようこそ

簡単に操作するための 5 つのヒント



今度はPowerPointの発表者ツール画面を選択する

「PowerPoint発表者ツール」と記載されています
発表者ツール画面を選択する



スライドショー

発表者ツール

初期状態

自分のPCの画面では発表者ツールが、画面共有はスライドショーが表示できました
(他の方に手伝って頂いて、もしくは複数台のPCを利用して、確認してください)

タスク バーの表示 表示設定 スライドショーの終了

画面共有中 共有の停止

0:00:42 17:00

PowerPoint へようこそ

簡単に操作するための 5 つのヒント

デザイナーは、要点を伝える際に役立ちます

PowerPoint デザイナーは、スライドの内容を簡単に、プレゼンテーションに適切なプロフェッショナルなデザインを構築します。

デザイナーは、リソースとテンプレートの両方を提供します。Office 365 リソースセンターも参照してください。このスライドでは新しいプレゼンテーションの動作方法が表示されています。

ORGANICS, CO.

次のスライド

ノートはありません。

スライド 1/9